



La presenza di tappetini ergonomici sul posto di lavoro, in caso di attività svolte in piedi, contribuisce positivamente alla sicurezza sul lavoro e al benessere del lavoratore. I tappetini ergonomici costituiscono una

parte essenziale dell'allestimento e dell'equipaggiamento di aree di lavoro industriali, amministrative e commerciali. I prodotti della linea COBA Europe possono costituire la base per la progettazione di soluzioni complesse, accuratamente conformate alle esigenze del cliente.

La vasta offerta COBA Europe comprende, oltre ai sistemi ergonomici:

- tappetini antiscivolo,
- tappeti ESD,
- rivestimenti per pavimenti e scalinate,
- zerbini per ingressi con sistemi di raccolta per lo sporco industriali e modulari.

Disturbi muscoloscheletrici (DMS)

Secondo le statistiche relative alle giornate di assenza dal lavoro per malattia, i DMS e i disturbi del sistema connettivo rappresentano da anni la causa più ricorrente di congedo (tra il 25% e il 30 % delle giornate lavorative perse). I disturbi muscoloscheletrici (DMS) indicano una serie di sindromi differenti, tra cui patologie dorsali, ernie del disco, lesioni muscolari o dei tessuti, ma anche artrosi o infiammazioni delle articolazioni. Anche danni vascolari possono essere una conseguenza di carichi di lavoro asimmetrici.

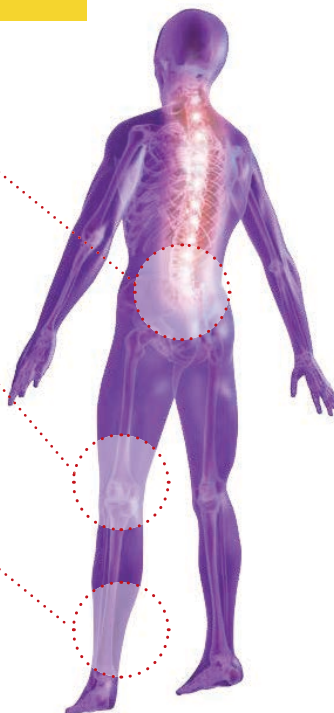
(Fonte: <http://www.dguv.de/>)

Sintomi

1 Disturbi acuti si sviluppano come conseguenza di mansioni svolte prevalentemente in piedi per periodi di tempo prolungati e possono condurre a patologie croniche.

2 In caso di attività svolte in piedi, la pressione maggiore è esercitata su piedi, gambe e schiena. Nel lungo periodo, le articolazioni si irrigidiscono, i muscoli si induriscono, le gambe si gonfiano, la ridotta contrazione muscolare si ripercuote sull'apparato circolatorio e la circolazione stessa rallenta.

3 La patologia più conosciuta e anche più diffusa è rappresentata dalle vene varicose, seguite da patologie dorsali.



Statistiche

- > La durata media dei congedi per malattia nel 2011 si attestava intorno ai 12,6 giorni per lavoratore.
- > Questo porta a 460,6 milioni di giornate di lavoro perse per 36,6 milioni di lavoratori.
- > Dato un tale volume di congedi per malattia, l'Istituto Federale per la Sicurezza e la Salute sul lavoro stima perdite di produzione pari a 46 miliardi di euro, ovvero una perdita in termini di valore aggiunto lordo pari a 80 miliardi di euro.
- > Per quanto riguarda i DMS emergono i seguenti dati:
- > 99,7 milioni di giornate di congedo per malattia, il 21,7% dei congedi totali
- > Questo si traduce in 10 miliardi in termini di costi derivanti dalla perdita di produttività, lo 0,4% del reddito nazionale lordo.

(Fonte: Rapporto sulla sicurezza e la salute sul posto di lavoro, 2011)

Come agiscono i tappetini ergonomici industriali?

I tappetini di lavoro industriali ammortizzano il contatto con superfici dure (pavimenti in cemento), sollecitano un maggiore movimento e distribuiscono la pressione su una superficie più ampia. Il corpo è costretto ad adattarsi alla superficie morbida ed elastica e resta perciò in costante movimento. In questo modo muscoli e vene restano attivi. Sintomi di affaticamento e conseguenti disturbi vengono ridotti sensibilmente.

FATE ATTENZIONE A QUESTO SIMBOLO



Studi scientifici relativi ai tappetini ergonomici

- > Nel quadro di un progetto di studio in collaborazione con l'università di Loughborough, COBA ha potuto comprovare la funzione e l'efficacia dei tappetini ergonomici. Diversi tappetini industriali sono stati testati da soggetti indipendenti nel corso di attività in piedi su pavimenti duri in cemento.



- > Sono emersi valori rilevati oggettivi così come soggettivi. Tra i dati oggettivi sono da menzionarsi l'analisi di infrarossi termici, lo sviluppo della temperatura corporea e della circonferenza del polpaccio. Per quanto riguarda i dati soggettivi sono state rilevate le sensazioni individuali e le prestazioni cognitive dei soggetti. Lo studio condotto ha dimostrato la significativa utilità dei tappetini ergonomici.

Simboli



COBA
europe

TAPPETINI ORTHOMAT® ULTIMATE

Tappetino di lavoro all'avanguardia in PVC per ogni ambiente di lavoro. Il primo tappetino da lavoro ergonomico in PVC resistente alla maggior parte di oli e sostanze chimiche grazie al rivoluzionario rivestimento PolyNit. All'interno PVC espanso per alleggerire il carico sull'apparato muscoloscheletrico. Superficie diamantata per una maggiore stabilità. Al taglio in metri lineari. Tappetino da lavoro versatile e di elevata qualità.

Spessore (mm): 10 |

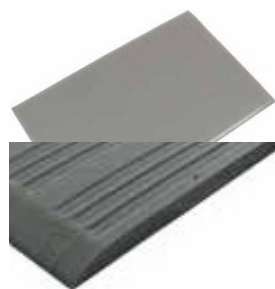
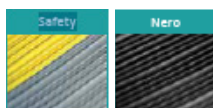
Misure: 0,6m x 0,9m - 0,9m x 1,5m - 0,9m x ml (max 18,3m)



TAPPETINI ORTHOMAT® RIBBED

Tappetino industriale ergonomico ha uno strato con superficie nervata antiscivolo. Per carichi da leggeri a medi su pavimenti di lavoro asciutti. Resistenza antiscivolo R10, conformemente a EN13552. Classe antincendio B2, conformemente a DIN54332/DIN4102. Opzionale: Orthomat Safety Ribbed con bordi laterali gialli di sicurezza.

Spessore (mm): 9 | Misure: 0,6m x 0,9m - 0,6m x 18,3m - 0,6m x ml - 0,9m x 1,5m - 0,9m x 18,3m - 0,9m x ml - 1,2m x 18,3m - 1,2m x ml



TAPPETINI ORTHOMAT® DIAMOND

Tappetino industriale ergonomico con uno strato con superficie ad effetto lamiera di diamante antiscivolo. Per carichi da leggeri a medi su pavimenti di lavoro asciutti. Opzionale: Orthomat Safety Diamond con bordi laterali gialli di sicurezza.

Spessore (mm) 9 |

Misure: 0,6m x 0,9m - 0,9m x 1,5m - 0,9m x 18,3m - 1,2m x 18,3m



TAPPETINI FATIGUE FIGHTER II

Tappetino antifatica a due strati resistente all'usura, in Pvc. Adatto a carichi medi e pesanti, anche in caso di carichi concentrati. Il lato superiore più rigido e' resistente all'abrasione, i bordi smussati riducono il rischio di inciampo.

Spessore (mm) 12 | Misure 0,6m x 0,9m - 0,6m x 18,3m - 0,9m x 1,5m - 0,9m x 18,3m - 1,2m x 18,3m



TAPPETINI DECKPLATE

Tappetino industriale ergonomico a due strati, dalla lunga durata, a due strati con superficie in rilievo punta diamante antisdrucciolo. Doppio strato: lato inferiore in PVC espanso e lato superiore in PVC autoestinguente estremamente robusto. I bordi smussati riducono il pericolo di inciampo. Previene i disturbi derivanti da lunghi periodi in posizione eretta in modo efficace e sicuro. • Opzionale: Safety Deckplate con bordi laterali gialli di sicurezza.

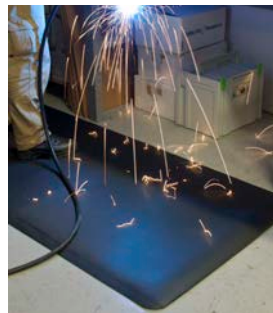
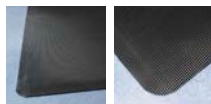
Spessore (mm): 14 | Misure 0,6m x 0,9m - 0,9m x 1,5m - 1,2m x 18,3m



TAPPETINI DIAMOND TREAD

Tappetino ergonomico a due strati con superficie in rilievo punta diamante antisdrucciolo. Doppio strato: lato inferiore in PVC espanso e lato superiore robusto con ritardante di fiamma. I bordi smussati riducono il pericolo di inciampo. Previene i disturbi derivanti da lunghi periodi in posizione eretta in modo efficace e sicuro.

Classe antincendio Cfl-s1, ritardante di fiamma (classe B1 conformemente a DIN 1402) | Spessore (mm): 12,5 | Misure: 0,6m x 0,9m - 0,9m x 1,5m - 0,9m x 18,3m



TAPPETINI BUBBLEMAT

Efficace tappetino da lavoro ergonomico con superficie a bolle. Le bolle incoraggiano un maggior movimento e stimolano la circolazione, i sintomi di affaticamento vengono prevenuti efficacemente. Ideale per postazioni di lavoro in piedi e statiche. Opzionale: fattura in gomma nitrilica; produzioni e fatture su misura a richiesta.

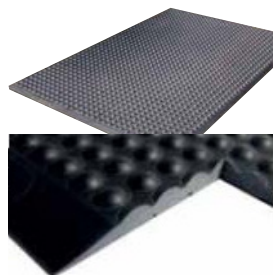
Spessore (mm): 14 | Misure: 0,6m x 0,9m - 0,9m x 1,2m



TAPPETINI COBAELITE®

Efficace tappetino ergonomico premium in poliuretano. Un'ammortizzazione ottimale riduce la pressione su schiena, gambe e piedi. Previene i disturbi derivanti da lunghi periodi in posizione eretta in modo sicuro. Opzionale: produzioni e fatture su misura su richiesta. Classe antincendio B1, conformemente a DIN54332/DIN4102.

Spessore (mm): 15 | Misure: 0,6m x 0,9m - 0,9m x 1,2m - Altre misure su richiesta



TAPPETINI COMFORT-LOK

Resistente tappetino da lavoro in gomma SBR/NBR con superficie antiscivolo a bugnata. Buona resistenza a oli e grassi. Adatto alle aree di lavoro esposte alle temperature elevate. Funzione modulare che consente un prolungamento di 0,8 m in lunghezza e di 0,7 m in larghezza.

Resistenza antiscivolo R9, conformemente a EN13552 | Spessore (mm): 12,5 | Misure: 0,7m x 0,8m

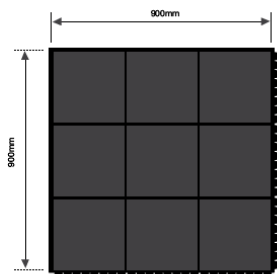
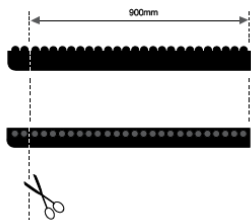


FATIGUE STEP TILES SISTEMA MODULARE

Moduli a piastrella ergonomici in gomma NBR, solidi e confortevoli, Ideali per zone di lavoro industriali che richiedono soluzioni più efficaci. Prevengono i disturbi derivanti da lunghi periodi in posizione eretta in modo efficace. I moduli a piastrella possono essere posati direttamente sulle superfici da ricoprire e, se necessario, essere adattati allo spazio a disposizione o sostituiti facilmente. Termicamente stabile fino a una temperatura massima di 160 °C. Opzionale: fattura in gomma nitrilica (100% NBR) con bordatura gialla o nera. Resistenza antiscivolo R10, conformemente a EN1352.



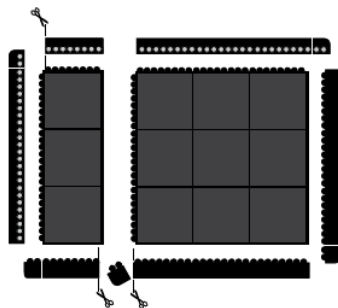
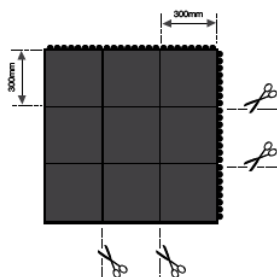
Semplici da posare



Esempio:
2x moduli (di cui uno ritagliato)
3x bordature non collegabili
3x bordature collegabili
Superficie rivestita 1,08m²

Bordature disponibili in versione sagomata o non. Gli angoli delle bordature possono essere ritagliati se necessario.

Straordinariamente flessibile. Ogni modulo può essere ritagliato lungo i margini di divisione. Esiste tuttavia anche la possibilità di congiungere i moduli tra loro.



TAPPETINI SOLID FATIGUE-STEP

Moduli a piastrella ergonomici in gomma NBR, solidi e confortevoli. Prevengono i disturbi derivanti da lunghi periodi in posizione eretta in modo efficace. Termicamente stabile fino a una temperatura massima di 160°C. Opzionale: fattura in gomma nitrilica (100% NBR) con bordatura neri e gialli. Resistenza antiscivolo R10, conformemente a EN13552. Spessore: 16 mm

Spessore (mm): 16 |
Misura Tappeto: 0,9m x 0,9m |
Misura Bordi con angoli: 75mm x 1m



TAPPETINI FATIGUE-STEP

Robusti moduli a piastrella ergonomici in gomma naturale (Fatigue-Step). Drenaggio sicuro grazie alla superficie a costruzione aperta. Resistenza antiscivolo R10, conformemente a EN13552. Opzionale: fattura in gomma nitrilica Fatigue-Step. Grease proof adatta per gli impieghi che richiedono soluzioni più efficaci.

Spessore (mm): 19 |
Misura Tappeto: 0,9m x 0,9m |
Misura Bordi con angoli: 75mm x 1m



TAPPETINI FATIGUE-STEP GRIT TOP

Moduli a piastrella ergonomici in gomma nitrilica (100%) con rivestimento in carburo di silicio, molto robusti per le aree di applicazione più esigenti. Straordinaria resistenza a oli, grassi e sostanze chimiche. Elevata capacità antiscivolo grazie al rivestimento in carburo per applicazioni a elevato rilascio di oli o grassi. Prevengono i disturbi derivanti da lunghi periodi in posizione eretta in modo efficace. Drenaggio sicuro grazie alla superficie a costruzione aperta. Opzionale: bordi in gomma nitrilica di colore giallo.

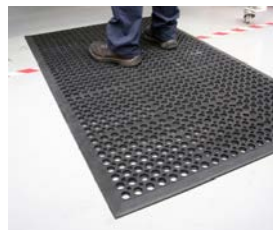
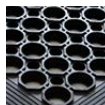
Spessore (mm): 19 |
Misura Tappeto: 0,9m x 0,9m |
Misura Bordi con angoli: 75mm x 1m



TAPPETINI RAMPMAT

Tappetino antifatica in resistente gomma SBR con superficie a costruzione aperta. Sintomi di affaticamento precoci e pericolo di scivolamento vengono ridotti sensibilmente. I bordi smussati riducono il pericolo di inciampo. Resistenza antiscivolo R10, conformemente a EN13552

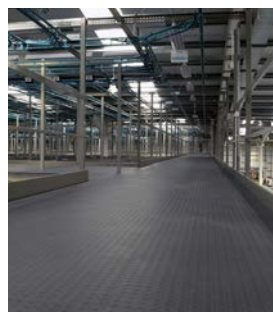
Spessore (mm): 10 | Misure: 0,8m x 1,2m - 0,9m x 1,5m



TAPPETINI TOUGH-LOCK

Rivestimento modulare in PVC per pavimenti, piacevole alla vista, per utilizzi da limitati a intensi. Due superfici disponibili: a buccia d'arancia o a bolle. Semplice da utilizzare, pronto all'uso e resistente. Molteplici possibilità di utilizzo in ambiti industriali o commerciali, ma anche nell'ambiente domestico. Carrabile. Opzionale: bordo standard / bordo con angoli.

Spessore (mm): 7 | Misure Piastrille: 500mm x 500mm | Bordi: 500mm | Bordi con angolo: 585mm



TAPPETINO ESD COBAELITE

Robusto tappetino ESD in poliuretano per garantire comodità e comfort durante le fasi trascorse in posizione eretta grazie all'effetto ammortizzante. Previene i disturbi derivanti da lunghi periodi in posizione eretta in modo efficace. Resistenza elettrica da 10^5 a 10^7 Ohm conformemente a DIN EN61340-5-1. Resistenza antiscivolo R10, conformemente a DIN51130. Reazione al fuoco B2 testata conformemente a DIN4102. Opzionale: fatture su misura su richiesta.

Spessore (mm): 15 | Misure: 0,6m x 0,9m - 0,9m x 1,2m



TAPPETINO ESD HR MAT

Tappetino ESD di elevata qualità. Resistente all'usura ed elastico. Dissipazione sicura di scariche elettrostatiche grazie all'attacco con pulsante a pressione e accessori. Soddisfa IEC61340-5-1. Resistenza misurata: 1×10^7 fino a 1×10^9 .

Spessore (mm): 2,4 | Misure: 0,6m x 1,2m - 1,2m x 3m - 1,2m x 15m



TAPPETINI COBASTAT

Tappetino industriale antifatica in PVC dissipativo. Tappetino ergonomico ESD con superficie a buccia d'arancia. Dissipazione ottimale grazie alla messa a terra tramite pulsante a pressione e accessori. Resistenza misurata: 1×10^9 Ohm fino a 1×10^{10} Ohm.

Spessore (mm): 9 |

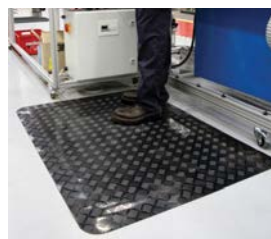
Misure: 0,6m x 0,9m - 0,9m x 1,5m - 0,9m x 18,3m



TAPPETINI ESD SENSO DIAL

Tappetino ESD ergonomico con lato superiore antistruciolo con superficie a punta di diamante. Doppio strato: lato inferiore in EPDM espanso e lato superiore in NBR/SBR estremamente robusto. I bordi smussati riducono il pericolo di inciampo. Resistenza misurata conformemente a IEC61340-4-5.

Spessore (mm): 10 | Misure: 1m x 10m max

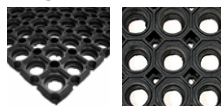


TAPPETINI RINGMAT

I tappetini ad anelli di gomma sono molto robusti, durevoli e versatili. Per la raccolta della sporcizia grossolana, ideale anche in presenza di neve, ghiaccio, bagnato e di ambienti generalmente impegnativi. La sporcizia è raccolta dalla superficie traforata. Sono disponibili in due fatture: "Honeycomb" e "Octomat". Resistenza antiscivolo R10 a norma EN 13552. Opzionale: giunture e spazzole a richiesta Octomat in B1. Peso: 12 kg/m

Spessore (mm): 17 | Misure: 0,4m x 0,6m

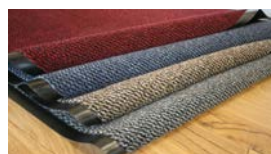
Spessore (mm): 23 | Misure: 1m x 1,5m - 0,8m x 1m - 0,9m x 1,5m - 0,9m x 1,8m



TAPPETINI VYNA-PLUSH

Tappetino di raccolta dello sporco economico ed efficace. Raccolta affidabile di sporcizia e umidità. Materiale del rivestimento: 100% polipropilene. Dorso del tappetino: PVC - antiscivolo e repellente della sporcizia. Peso: 2,6 kg/m²

Spessore (mm): 7 (3 + 4) | Misure: 0,6m x 0,9m - 0,9m x 1,2m - 0,9m x 1,5m - 0,9m x ml (max.25m) - 1,2m x 1,8m - 1,2m x ml (max.25m)



Cobagrip

COBA
europe

Capacità antiscivolo testata. I rivestimenti per pavimenti in vetroresina di COBA sono valutati R13 conformemente alla norma DIN51130, 2010 e sono stati inoltre sottoposti al Pendulum-Test britannico conformemente a BS 7976-2, 2002.

- PTV79 in ambienti asciutti
- PTV73 in ambienti umidi



TAPPETINI COBAGRIP SHEET

Pannello per pavimento per evitare lo scivolamento su superficie piana. Diversi colori per una maggiore sicurezza. Infrangibile e carreggiabile. Colori: nero, grigio e giallo.

Spessore: 5mm | Base in vetroresina: 3mm |
Misure: 0,8m x 1,2m - 1,2m x 1,2m - 1,2m x 2,4m



TAPPETINI COBAGRIP LIGHT

Pannello in vetroresina, 1 mm di spessore, flessibile. Ideale su pavimentazioni non piane/a dislivello. Adatto anche per l'industria alimentare. Colori: nero e grigio.

Spessore: 2,4mm | Base in vetroresina: 1mm |
Misure: 0,8m x 1,2m - 1,2m x 1,2m - 1,2m x 2,4m



TAPPETINI COBAGRIP STAIR NOSING

Maggiore capacità antiscivolo sugli scalini. Utilizzabile su scalini di nuova fattura, ma anche su nuove installazioni. Colori cangianti per una maggiore sicurezza.

Spessore: 5mm | Base in vetroresina: 3mm | Ampiezza: 55mm x 55mm |
Lunghezza: 1,0m - 1,5m - 2,0m - 3,0m



TAPPETINI COBAGRIP STAIR TREAD

Superficie piana in carburo di silicio per maggiore capacità antiscivolo su gradini. Ideale per ricoprire completamente i gradini. Profili angolari gialli 345 mm x 55 mm che seguono l'andatura del gradino, per una maggiore visibilità. Può essere combinata con i pannelli COBAGrip.

Spessore: 5mm | Base in vetroresina: 3mm | Ampiezza: 345mm x 55mm |
Lunghezza: 1,0m - 1,5m - 2,0m - 3,0m

