

Norme e campi di applicazione

In base a quanto stabilito dal **D.M. 388/2003** e **D.Lgs. 81/2008**, il datore di lavoro (dopo aver consultato il medico competente) deve disporre di tutta l'attrezzatura necessaria per l'emergenza e l'intervento degli addetti al pronto soccorso. I dispositivi con i contenuti minimi da disporre in azienda sono elencati negli **allegati 1 e 2 del D.M. 388/2003** e si differenziano a seconda se si tratti della cassetta di pronto soccorso o del pacchetto di medicazione.

ALLEGATO 1 > Contenuto minimo della cassetta di pronto soccorso

- Guanti sterili monouso (5 paia)
- Visiera paraschizzi
- Flacone di soluzione cutanea di iodopovidone al 10% di iodio da 1 litro (1)
- Flaconi di soluzione fisiologica (sodio cloruro - 0,9%) da 500 ml (3)
- Compresse di garza sterile 10 x 10 in buste singole (10)
- Compresse di garza sterile 18 x 40 in buste singole (2)
- Teli sterili monouso (2)
- Pinzette da medicazione sterili monouso (2)
- Confezione di rete elastica di misura media (1)
- Confezione di cotone idrofilo (1)
- Confezioni di cerotti di varie misure pronti all'uso (2)
- Rotoli di cerotto alto cm 2,5 (2)
- Un paio di forbici
- Lacci emostatici (3)
- Ghiaccio pronto uso (due confezioni)
- Sacchetti monouso per la raccolta di rifiuti sanitari (2)
- Termometro (1)
- Apparecchio per la misurazione della pressione arteriosa

ALLEGATO 2 > Contenuto minimo del pacchetto di medicazione

- Guanti sterili monouso (2 paia)
- Flacone di soluzione cutanea di iodopovidone al 10% di iodio da 125 ml (1).
- Flacone di soluzione fisiologica (sodio cloruro 0,9%) da 250 ml (1)
- Compresse di garza sterile 18 x 40 in buste singole (1)
- Compresse di garza sterile 10 x 10 in buste singole (3)
- Pinzette da medicazione sterili monouso (1)
- Confezione di cotone idrofilo (1)
- Confezione di cerotti di varie misure pronti all'uso (1)
- Rotolo di cerotto alto cm 2,5 (1)
- Rotolo di benda orlata alta cm 10 (1)
- Un paio di forbici (1)
- Un laccio emostatico (1)
- Confezione di ghiaccio pronto uso (1)
- Sacchetti monouso per la raccolta di rifiuti sanitari (1)
- Istruzioni sul modo di usare i presidi suddetti e di prestare i primi soccorsi in attesa del servizio di emergenza.

PACCHI REINTEGRO 8601 DM 388 ALL. 2 C**Art. Unigum 004766 | Cod. prod. 8601**

Pacco reintegro conforme al DL/81 - DM 388 gruppo C da impiegare in aziende con 2 lavoratori o per lavoratori che operano in luoghi diversi dalla sede aziendale.

Contenuto conforme all'allegato 2 del DM 388/2003: 2 paia di guanti sterili monouso; 125 ml di soluzione cutanea di iodopovidone al 10% di iodio pmc; 250 ml di soluzione fisiologica (sodio cloruro 0, 9%); 3 compresse di garza sterile cm 10x20 in buste singole; 1 compressa di garza sterile cm 18x40 in buste singole; 1 pinzetta da medicazione sterile monouso; 1 confezione di cotone idrofilo da 20 gr; 1 confezione di cerotti di varie misure pronti all'uso; 1 rotolo di cerotto alto cm 2,5; 1 rotolo di benda orlata alta cm 10; 1 paio di forbici; 1 laccio emostatico; 1 confezione di ghiaccio pronto uso; 1 sacchetto monouso per la raccolta di rifiuti sanitari; istruzioni sul modo di usare i suddetti presidi e di prestare i primi soccorsi in attesa del servizio di emergenza.

Tag: pacchi reintegro | CE 93/42 - D.L. 24/2/97 | Dimensioni (mm): 330x130x120**Pharma+**

Best Seller



Scarica la documentazione tecnica

ARMADIETTI FARMACIA 4601 DM 388 ALL. 2 C**Art. Unigum 004756 | Cod. prod. 4601**

Armadietto in polipropilene conforme al DL/81 - DM 388 gruppo C da impiegare in aziende con un massimo di 2 lavoratori o per lavoratori che operano in luoghi diversi dalla sede aziendale. Chiusura a scatto, 1 ripiano interno. Contenuto conforme all'allegato 2 del DM 388/2003: i dispositivi medici presenti all'interno dell'armadietto sono gli stessi contenuti nel pacco reintegro C allegato 1 base.

Tag: cassette pronto soccorso | CE 93/42 - D.L. 24/2/97 | Dimensioni (mm): 340x220x120

Scarica la documentazione tecnica

Best Seller

**VALIGETTE FARMACIA 6602 DM 388 ALL.2 C****Art. Unigum 004772 | Cod. prod. 6602**

Valigetta realizzata in polipropilene conforme al DL/81 - Gruppo C da impiegare in aziende con un massimo di 2 lavoratori o per lavoratori che operano in luoghi diversi dalla sede aziendale. Con maniglia, supporto per attacco parete, chiusura tramite clip. Contenuto conforme all'allegato 2 del DM 388/2003: i dispositivi medici presenti all'interno della valigetta sono gli stessi contenuti nel pacco reintegro C base.

Tag: cassette pronto soccorso | CE 93/42 - D.L. 24/2/97 | Dimensioni (mm): 320x230x90

Best Seller



Scarica la documentazione tecnica

PACCHI REINTEGRO 9601 DM 388 ALL.1 AB**Art. Unigum 004765 | Cod. prod. 9601**

Pacco reintegro AB conforme al DL/81 - DM 388 gruppo A - B da impiegare in aziende con tre o più lavoratori. Contenuto conforme all'allegato 1 del DM 388/2003: 5 paia di guanti sterili monouso; 1 visiera paraschizzi; 1 litro di soluzione cutanea di iodopovidone al 10% di iodio PMC; 1500 ml di soluzione fisiologica (sodio cloruro - 0, 9%); 10 compresse di garza sterile cm 10x20 in buste singole; 2 compresse di garza sterile cm 18x40 in buste singole; 2 teli monouso cm 40x 60; 2 pinzette da medicazione sterili monouso; 1 confezione di rete elastica di misura media; 1 confezione di cotone idrofilo; 2 confezioni di cerotti di varie misure pronti all'uso; 2 rotoli di cerotto alto cm 2, 5; 1 paio di forbici; 3 lacci emostatici; 2 confezioni di ghiaccio pronto uso; 2 sacchetti monouso per la raccolta di rifiuti sanitari; 1 termometro; 1 apparecchio per la misurazione della pressione arteriosa sfigmomanometro; istruzioni sul modo di usare i presidi suddetti e di prestare i primi soccorsi in attesa del servizio di emergenza.

Tag: pacchi reintegro | CE 93/42 - D.L. 24/2/97 | Dimensioni (mm): 380x228x150

Best Seller



Scarica la documentazione tecnica

PACCHI REINTEGRO 9601/NS DM 388 ALL.1 AB**Art. Unigum 007330 | Cod. prod. 9601/NS**

Pacco reintegro AB conforme al DL/81 - DM 388 gruppo A - B da impiegare in aziende con tre o più lavoratori. Contenuto conforme all'allegato 1 del DM 388/2003 senza sfigmomanometro: 5 paia di guanti sterili monouso; 1 visiera paraschizzi; 1 litro di soluzione cutanea di iodopovidone al 10% di iodio PMC; 1500 ml di soluzione fisiologica (sodio cloruro - 0,9%); 10 compresse di garza sterile cm 10x20 in buste singole; 2 compresse di garza sterile cm 18x40 in buste singole; 2 teli monouso cm 40x60; 2 pinzette da medicazione sterili monouso; 1 confezione di rete elastica di misura media; 1 confezione di cotone idrofilo; 2 confezioni di cerotti di varie misure pronti all'uso; 2 rotoli di cerotto alto cm 2,5; 1 paio di forbici; 3 lacci emostatici; 2 confezioni di ghiaccio pronto uso; 2 sacchetti monouso per la raccolta di rifiuti sanitari; 1 termometro; istruzioni sul modo di usare i presidi suddetti e di prestare i primi soccorsi in attesa del servizio di emergenza. Senza sfigmomanometro.

Tag: pacchi reintegro | CE 93/42 - D.L. 24/2/97 | Dimensioni (mm): 380x228x150**Pharma+**

Best Seller



Scarica la documentazione tecnica

ARMADIETTI FARMACIA AB 5600**DM 388 ALL. 1****Art. Unigum 004755 | Cod. prod. 5600**

Armadietto in metallo conforme al DL/81 - DM 388. Gruppo A - B da impiegare in aziende con tre o più lavoratori. In metallo verniciato con polvere epossidica in colore bianco, 1 ripiano interno, serratura con chiave. Contenuto conforme all'allegato 1 del DM 388/2003: i dispositivi medici presenti all'interno dell'armadietto sono gli stessi contenuti nel pacco reintegro AB allegato 1 base.

Tag: cassette pronto soccorso | CE 93/42 - D.L. 24/2/97 | Dimensioni (mm): 400x300x120

Scarica la documentazione tecnica



Best Seller

VALIGETTE FARMACIA 6603 DM**388 ALL. 1 AB****Art. Unigum 004771 | Cod. prod. 6603**

Valigetta in ABS conforme al DL/81 - DM 388 gruppo A - B da impiegare in aziende con tre o più lavoratori. Dotata di maniglia per trasporto, supporto per parete e clips di chiusura di facile utilizzo. Contenuto conforme all'allegato 1 del DM 388/2003: i dispositivi medici presenti all'interno della valigetta sono gli stessi contenuti nel pacco reintegro AB allegato 1 base.

Tag: cassette pronto soccorso | CE 93/42 - D.L. 24/2/97 | Dimensioni (mm): 410x310x100

Scarica la documentazione tecnica



Best Seller

Nautica

VALIGIA NAUTIMED TAB. A 3505

Valigia pronto soccorso nautica con saturimetro. Contenuto a norma di legge. Valigia certificata IP67 garantisce resistenza all'acqua ed alle polveri, per una sicura protezione del contenuto agli agenti atmosferici. Dotata di guarnizione ermetica, valvola automatica di pressurizzazione, manico morbido per un presa sicura, chiusura di sicurezza doppia, predisposizione lucchetto. Dimensioni: mm 550x430x210. Peso: 11 kg.

Contenuto conforme al D.L. art.1 01/10/2015 tabella A per navi passeggeri:

1 flacone acqua ossigenata ml 250 - 3 disinfettanti benzalconio cloruro da lt 1 - 10 siringhe da cc. 10 - 1 laccio piatto emostatico in nitrile - 1 cinghia emostatica - 10 bende garza orlata alta cm 10 - 10 garze idrofile sterili cm 18x40 - 10 garze idrofile sterili cm 20x20 - 2 buste ghiaccio istantaneo - 1 busta caldo istantaneo - 5 cerotti adesivi cm 10x6 - 1 pallone di rianimazione - 1 maschera oronasale adulti cal. 5 - 1 maschera oronasale bambino cal. 2 - 1 cannula Guedel mis. 4 - 1 cannula Guedel mis. 3 - 1 cannula Guedel mis. 2 - 1 cannula Guedel mis. 0 - 1 pinza tiralingua - 1 coperta isoterica - 1 cotone idrofilo kg 1 - 1 forbici Lister cm 14,5 - 1 forbici inox cm 18 - 5 paia di guanti in copolimero tg L - 10 paia guanti in nitrile tg M - 1 confezione da 10 mascherine chirurgiche - 1 contenitore porta rifiuti taglienti - 1 sfigmomanometro con fonendo - 1 stecca per frattura - 1 termometro digitale - 1 saturimetro da dito - 1 manuale multilingue - 1 copia Decreto Ministeriale.

Tag: cassette pronto soccorso

**Pharma (+)****VALIGIA NAUTIMED TAB. A 3505/SS**

Valigia pronto soccorso nautica. Contenuto a norma di legge. Valigia certificata IP67 garantisce resistenza all'acqua ed alle polveri, per una sicura protezione del contenuto agli agenti atmosferici. Dotata di guarnizione ermetica, valvola automatica di pressurizzazione, manico morbido per un presa sicura, chiusura di sicurezza doppia, predisposizione lucchetto. Dimensioni: mm 550x430x210. Peso: 11 kg.

Contenuto conforme al D.L. art.1 01/10/2015 tabella A:

1 flacone acqua ossigenata ml 250 - 3 disinfettanti benzalconio cloruro da lt 1 - 10 siringhe da cc. 10 - 1 laccio piatto emostatico in nitrile - 1 cinghia emostatica - 10 bende garza orlata alta cm 10 - 10 garze idrofile sterili cm 18x40 - 10 garze idrofile sterili cm 20x20 - 2 buste ghiaccio istantaneo - 1 busta caldo istantaneo - 5 cerotti adesivi cm 10x6 - 1 pallone di rianimazione - 1 maschera oronasale adulti cal. 5 - 1 maschera oronasale bambino cal. 2 - 1 cannula Guedel mis. 4 - 1 cannula Guedel mis. 3 - 1 cannula Guedel mis. 2 - 1 cannula Guedel mis. 0 - 1 pinza tiralingua - 1 coperta isoterica - 1 cotone idrofilo kg 1 - 1 forbici Lister cm 14,5 - 1 forbici inox cm 18 - 5 paia di guanti in copolimero tg L - 10 paia guanti in nitrile tg M - 1 confezione da 10 mascherine chirurgiche - 1 contenitore porta rifiuti taglienti - 1 sfigmomanometro con fonendo - 1 stecca per frattura - 1 termometro digitale - 1 manuale multilingue - 1 copia Decreto Ministeriale.

Tag: cassette pronto soccorso

**VALIGIA NAUTIMED TAB. D 3506**

Valigia pronto soccorso nautica nuova normativa D.L. art.1 01/10/2015 tabella D. Valigia certificata IP67 garantisce resistenza all'acqua ed alle polveri, per una sicura protezione del contenuto agli agenti atmosferici. Dotata di guarnizione ermetica, valvola automatica di pressurizzazione, manico morbido per un presa sicura, chiusura di sicurezza doppia, predisposizione lucchetto. Dimensioni: mm 460x370x180. Peso: 7 kg.

Contenuto conforme al D.L. art.1 01/10/2015 tabella D:

1 flacone acqua ossigenata ml 250 - 1 laccio piatto emostatico in nitrile - 1 cinghia emostatica - 10 bende garza orlata alta cm 10 - 5 garze idrofile sterili 18x40 cm - 5 garze idrofile sterili 20x20 cm - 1 busta ghiaccio istantaneo - 2 cerotto medicato cm 10x6 - 1 pallone di rianimazione - 1 maschera oronasale adulti cal. 5 - 1 maschera oronasale bambino cal. 2 - 1 cotone idrofilo kg 1 - 1 forbici Lister cm 14,5 - 1 forbici inox cm 18 - 1 paio di guanti latex free tg L - 5 paia guanti latex free tg M - 1 contenitore porta rifiuti taglienti - 1 sfigmomanometro con fonendo - 1 stecca per frattura - 1 manuale multilingua - 1 copia Decreto Ministeriale.

Tag: cassette pronto soccorso



Nautica

SACCA NAUTIBAG TAB. D 3517

Sacca pronto soccorso nautica nuova normativa D.L. art.1 01/10/2015 tabella D. Sacca waterproof in nylon garantisce resistenza all'acqua ed alle polveri, per una sicura protezione del contenuto agli agenti atmosferici. Dotata di cinghia per un facile trasporto. Dimensioni mm 280x280x600.

Contenuto conforme al D.L. art.1 01/10/2015 tabella D:

1 flacone acqua ossigenata ml 250 - 1 laccio piatto emostatico in nitrile - 1 cinghia emostatica - 10 bende garza orlata alta cm 10 - 5 garze idrofile sterili 18x40 cm - 5 garze idrofile sterili 20x20 cm - 1 busta ghiaccio istantaneo - 2 cerotto medicato cm 10x6 - 1 pallone di rianimazione - 1 maschera oronasale adulti cal. 5 - 1 maschera oronasale bambino cal. 2 - 1 cotone idrofilo kg 1 - 1 forbici Lister cm 14,5 - 1 forbici inox cm 18 - 1 paio di guanti latex free tg L - 5 paia guanti latex free tg M - 1 contenitore porta rifiuti taglienti - 1 sfigmomanometro con fonendo - 1 stecca per frattura - 1 manuale multilingua - 1 copia Decreto Ministeriale.

Tag: kit pronto soccorso

**Pharma (+)****NAUTIC KIT PLUS - VALIGETTA NAUTICA ENTRO 12 MIGLIA 3508**

Valigetta pronto soccorso nautica per natanti fino a 10 metri e navigazione entro 12 miglia dalla costa. ABS colore giallo FLUO. Chiusura con due clip a scatto. Maniglia per trasporto. Guarnizione in neoprene. Predisposizione per fissaggio a parete con supporto estraibile. Dimensioni: mm 320x213x125

Contenuto conforme alla CE 93/42 e al D.L. 24/2/1997:

1 acqua ossigenata vol. 10 ml 250 - 1 soluzione fisiologica (sodio cloruro - 0,9%) ml 250 - 2 fazzoletti disinfettanti - 3 fazzoletti ammoniaci - 2 gel per ustioni ml 3,5 - 3 bende di garza idrofila cm 10 - 2 bende elastiche cm 8x4 m - 6 garze sterili cm 18x40 - 3 garze sterili cm 20x20 - 1 cotone idrofilo - 2 confezioni di cerotti assortiti - 1 rotolo cerotto TNT cm 2,5x5 m - 1 paio forbici tagliabendaggi cm 14,5 - 1 laccio emostatico in nitrile - 1 coperta isoterma oro/argento - 2 paia di guanti sterili latex free - 1 stecca per frattura - 1 ghiaccio istantaneo - 1 manualetto pronto soccorso.

Tag: kit pronto soccorso

**SACCA NAUTIBAG TAB. A 3518**

Sacca pronto soccorso nautica nuova normativa D.L. art.1 01/10/2015 tabella D. Sacca waterproof in nylon; garantisce resistenza all'acqua ed alle polveri, per una sicura protezione del contenuto agli agenti atmosferici. Dotata di cinghia per un facile trasporto. Dimensioni: mm 280x280x600.

Contenuto conforme al D.L. art.1 01/10/2015 tabella A:

1 flacone acqua ossigenata ml 250 - 3 disinfettanti benzalconio cloruro da 1l - 10 siringhe da cc. 10 - 1 laccio piatto emostatico in nitrile - 1 cinghia emostatica - 10 bende garza orlata alta cm 10 - 10 garze idrofile sterili cm 18x40 - 10 garze idrofile sterili cm 20x20 - 2 buste ghiaccio istantaneo - 1 busta caldo istantaneo - 5 cerotti adesivi cm 10x6 - 1 pallone di rianimazione - 1 maschera oronasale adulti cal. 5 - 1 maschera oronasale bambino cal. 2 - 1 cannula Guedel mis. 4 - 1 cannula Guedel mis. 3 - 1 cannula Guedel mis. 2 - 1 cannula Guedel mis. 0 - 1 pinza tiralingua - 1 coperta isoterma - 1 cotone idrofilo kg 1 - 1 forbici Lister cm 14,5 - 1 forbici inox cm 18 - 5 paia di guanti in copolimero tg L - 10 paia guanti in nitrile tg M - 1 confezione da 10 mascherine chirurgiche - 1 contenitore porta rifiuti taglienti - 1 sfigmomanometro con fonendo - 1 stecca per frattura - 1 termometro digitale - 1 manuale multilingue - 1 copia Decreto Ministeriale.

Tag: kit pronto soccorso



Pharma(+)

KIT AMBUBAG - 9000

Borsa in nylon con tracolla. Dim.: cm 40x12x27. Ideale come kit di primo soccorso per la rianimazione. Contenuto: 1 apribocca elicoidale - 3 cannule di Guedel - 1 maschera oronasale - 1 pallone Ambu completo di accessori - 1 pinza tiralingua - 1 manuletto di pronto soccorso.

Tag: kit pronto soccorso | CE 93/42 - DL 24.2.97 | Colori: rosso

**KIT ANTIUSTIONE - 8020**

Valigetta in Polipropilene, ideale per un primo soccorso per ustioni di piccola entità. Utile per le attività dove è presente il rischio di ustioni. Chiusura tramite due clips. Dim.: mm 320x230x90

Contenuto: 3 bustine gel antiustioni - 1 forbici tagliabende - 1 garza antiustione cm 5X5 - 2 garze oculari sterili - 2 conf. da 25 garze sterili cm 10x10 - 2 guanti monouso sterili - 2 pinzette sterili polipropilene - 1 rocchetto cerotto m 5xcm 2,5 - 1 soluzione idonea per lavaggio oculare 250 ml - 2 tampobende cm 10x12 - 1 telo trt sterile medicato cm 40x60 - 1 telo triangolare - 1 garza antiaderente cm 10x8 - 1 manuale pronto soccorso.

Tag: kit pronto soccorso | CE 93/42 - DL 24.2.97 | Colori: arancione

**KIT PRONTO SOCCORSO H.A.C.C.P.**

Kit di pronto soccorso studiato per l'industria alimentare, in linea con il metodo HACCP e con i più elevati standard di qualità (IFS e BRC). La medicazione contenuta è realizzata nel colore blu affinché sia facilmente identificabile in caso di caduta accidentale negli alimenti. I cerotti sono rilevabili al metal detector, idonei al contatto con gli alimenti e resistenti all'acqua. Materiale contenitore: armadio in ppl, chiusura a scatto, 1 ripiano, 2 vani. Colore: bianco.

Contenuto: 100 cerotti blu detectable cm 7x2 - 10 cerotti blu detectable impregnati di gel antiustioni - 6 garze sterili - 3 bende elastiche cm 8x4 m col. blu - 3 bende elastiche cm 6x4 m col. blu - 2 bende sterili di col. blu con tampone - 1 cerotto blu detectable cm 6x1 m - 1 cerotto rocchetto blu detectable cm 2,5x5 m - 1 paio di guanti monouso in nitrile colore blu - 1 coperta isotermica oro-argento - 1 flacone di gel per ustioni ml 118 - 1 gel igienizzante per le mani ml 100 - 1 telo triangolare - 1 laccio emostatico colore blu - 1 maschera per respirazione bocca a bocca - 25 cappucci elastici proteggi dita rilevabili ai raggi X col. blu - 1 forbice.

Tag: kit pronto soccorso | CE 93/42 - DL 24.2.97 | Colori: bianco

**KIT ANTIOFIDICO**

Ideale per un primo intervento in caso di morsi di serpente e punture di insetti. Utile nel tempo libero e per le attività all'aria aperta.

Contenuto: 2 fazzolettini disinfettanti - 1 garza sterile cm 20x20 - 1 laccio emostatico - 1 pompetta di suzione con adattatori - 1 foglietto istruzioni per l'uso.

Tag: kit pronto soccorso | CE 93/42 | Dimensioni: cm 12 x 8 x 3,5

**ZAINO MULTIFOREST - 8051**

Zaino in nylon, impermeabile ad alta resistenza, due vani interni. Utile per le attività all'aperto. Ad alta resistenza, impermeabile, chiusura zip, maniglia laterale e cinghie posteriori. Dim: mm 500x340x170.

Contenuto: 2 tampobenda emocontrol - 1 disinfettante ml 250 - 3 fazzolettini ammoniaci - 2 benda garza m 5x cm 5 - 2 benda garza m 5x cm 7 - 2 benda garza m 3,5xcm 10 - 10 cerotti cm 10x6 - 2 conf. cotone idrofilo - 2 garza sterile cm 18x40 - 2 ghiaccio busta - 1 ghiaccio spray - 1 conf. cerotto assortito 10 pz. - 2 garza antiustione cm 10x10 - 1 bisturi sterile monouso - 1 coperta isotermica - 2 laccio emostatico tubolare - 1 pinzetta sterile - 3 gel anticottatura bustina - 12 spille sicurezza - 2 tampobenda cm 8x10 - 2 tampobenda 10x12 - 1 telo sterile per ustioni cm 40x60 - 2 telo triangolare - 2 paia guanti sterili - 1 paio forbici tagliabendaggi - 1 siringa suzione antiveleeno - 1 cerotto antiaderente cm 10x8 - 1 spugnetta - 1 manuale pronto soccorso.

Tag: kit pronto soccorso | CE 93/42 - DL 24.2.97 | Colori: verde



Pharma(+)

TROUSSE LEVASCHEGGE - 8010

Valigetta in Plastica, ideale per un primo soccorso in caso di presenza di schegge metalliche presenti all'interno dell'occhio. Utile per le attività dove è presente il rischio di essere colpiti da schegge metalliche. Chiusura tramite due clips. Dim: mm 240x170x40. Contenuto: 1 bicchierino per lavaggio oculare - 1 disinfettante lavaggio oculare 100 ml - 2 garze sterili cm 18x40 - 1 lente ingrandimento - 1 matita magnetica - 1 pinzetta inox per schegge - foglietto illustrativo.

Tag: kit pronto soccorso | Colori: blu

**DEFIBRILLATORE SEMIAUTOMATICO SAVER ONE**

Defibrillatore semiautomatico di facile utilizzo, progettato per somministrare un trattamento veloce e sicuro. Pratico ed intuitivo, dotato di una guida per l'RCP e di chiare istruzioni che supportano il soccorritore attraverso tutto l'iter di rianimazione. Piccolo e leggero, funziona con batterie a lunga durata per una massima portabilità. La giusta soluzione per salvare la vita in ogni luogo: casa, ufficio, scuola, hotel, aeroporto, treno, spiaggia, palestra etc. Garanzia di 5 anni.

Tag: defibrillatore

**TRAVELKIT ADR**

Kit per unità destinate al trasporto di merci pericolose su strada. Borsoni in Nylon ad alta resistenza, con parte inferiore rigida, due maniglie per il trasporto, chiusura con cerniera. Dimensioni: cm 50x45x70. Contenuto conforme alla normativa attualmente vigente in Italia ed in Europa. DM 04/09/96 attuazione della Direttiva Europea 94/55/CE - DM 15/05/06 attuazione della direttiva europea 96/86/CE - DM 28/09/99 attuazione della direttiva europea 1999/47/CE.

Contenuto: 1 cassetta pronto soccorso all.2 - 2 coni segnaletici - 1 paio guanti in neoprene - 2 lampade lapeggianti con pile - 2 batteria per lanterna - 1 maschera oronasale con filtri a protezione - 1 nastro segnaletico - 1 occhiali protettivi ADR - 2 soluzione idonea per lavaggio oculare 500 ml - 2 gilet alta visibilità - 1 torcia in gomma.

Tag: kit pronto soccorso

**VALIGETTA CON SUPPORTO EDILFLUO C 7013**

Kit ideali per muratori, idraulici, elettricisti e lavoratori nei cantieri edili. Valigetta giallo fluo realizzata in abs, facilmente individuabile all'interno delle attività lavorative grazie al colore giallo fluorescente. I principali numeri telefonici di emergenza serigrafati sul coperchio permettono al lavoratore di intervenire in caso di necessità in maniera tempestiva. Dotata di supporto per attacco a parete, maniglia per trasporto incorporata, chiusura con due clips a scatto. Dimensioni: mm 320 x 230 x 120 Peso: 2,9 kg.

Contenuto base conforme al D.Lgs. n. 81/2008 - All. 2 D.M. 388/2003 Gruppo C per aziende o unità produttive con 2 lavoratori + **MAGGIORAZIONE comparto EDILIZIA.**

Contenuto base: 1 copia Decreto Lgs. 81/08 - 1 soluzione cutanea di iodopovidone (10% di iodio) da 125 ml - 1 soluzione fisiologica (sodio cloruro 0,9%) da 250 ml - 3 compresse di garza sterile cm 10x20 in buste singole - 1 compressa di garza sterile cm 18x40 in buste singole - 1 confezione di cerotti di varie misure pronti all'uso - 1 rotolo di cerotto alto cm 2,5 - 1 rotolo di benda orlata alta cm 10 - 1 cotone idrofilo - 1 pinzetta da medicazione sterile monouso - 2 paia di guanti sterili monouso - 1 paio di forbici - 1 laccio emostatico - 1 confezione di ghiaccio pronto uso - 1 sacchetto monouso per la raccolta di rifiuti sanitari - Istruzioni sul modo di usare i presidi suddetti e di prestare i primi soccorsi.

Contenuto maggiorazione comparto EDILIZIA: **Disinfezione e protezione cute:** 1 acqua ossigenata ml 250 - 1 kit total disinfezione: 2 fazzoletti, ammoniaca post-punture di insetti, 3 fazzoletti disinfettanti, 3 bustine sapone liquido battericida. **Rianimazione e immobilizzazione:** 1 benda elastica coesiva leggera per sostegno cm 6x4 m - 1 coperta isoterma oro-argento - 1 kit folgorazione ed epilessia: 1 respiratore bocca a bocca, 1 pinza tiralingua. 1 apribocca elicoidale - 2 stecche per frattura. **Emostasi:** 1 tampobenda cm 8x10 DIN - 6 tamponi nasali in ovatta. **Soccorso occhi:** 2 garze oculari sterili adesive. **Tagli:** 3 suture adesive mm 6x75 - 6 suture adesive mm 12x100. **Ustioni:** 1 gel antiscottature - 1 garza attiva grassa alla paraffina.

Tag: cassette pronto soccorso



Pharma+

VALIGETTA CON SUPPORTO EDILFLUO AB 7014

Kit ideali per muratori, idraulici, elettricisti e lavoratori nei cantieri edili. Valigetta giallo fluo realizzata in abs, facilmente individuabile all'interno delle attività lavorative grazie al colore giallo fluorescente. I principali numeri telefonici di emergenza serigrafati sul coperchio permettono al lavoratore di intervenire in caso di necessità in maniera tempestiva. Dotata di supporto per attacco a parete, maniglia per trasporto incorporata, chiusura con due clips a scatto. Dimensioni: mm 410x310x150. Peso: 7,5 kg

Contenuto base conforme al D.Lgs. n. 81/2008 - All. 1 D.M. 388/2003 Gruppo AB per aziende o unità produttive oltre 2 lavoratori + **MAGGIORAZIONE comparto EDILIZIA.**

Contenuto base: 1 copia Decreto Lgs. 81/08 - 2 soluzione cutanea di iodopovidone (10% di iodio) da 500 ml - 3 soluzione fisiologica (sodio cloruro - 0,9%) da 500 ml - 10 compresse di garza sterile cm 10X20 in buste singole - 2 compresse di garza sterile cm 18x40 in buste singole - 2 teli monouso cm 40x60 - 1 confezione di rete elastica di misura media - 2 confezioni di cerotti di varie misure pronti all'uso - 2 rotoli di cerotto alto cm 2,5 - 1 cotone idrofilo - 2 pinzette da medicazione sterili monouso - 5 paia di guanti sterili monouso - 1 paio di forbici - 1 visiera paraschizzi - 3 lacci emostatici - 2 confezioni di ghiaccio pronto uso - 2 sacchetti monouso per la raccolta di rifiuti sanitari - 1 termometro clinico digitale - 1 apparecchio per la misurazione della pressione arteriosa - Istruzioni sul modo di usare i presidi suddetti e di prestare i primi soccorsi.

Contenuto maggiorazione comparto EDILIZIA: Disinfezione e protezione cute: 1 acqua ossigenata ml 250 - 1 kit total disinfection: 2 fazzolettini ammoniaci post-punture di insetti, 3 fazzoletti disinfettanti, 3 bustine sapone liquido battericida, 1 spray repellente insetti. **Rianimazione e immobilizzazione:** 1 benda elastica coesiva leggera per sostegno - 1 coperta isoterma oro-argento - 1 kit folgorazione ed epilessia: 1 respiratore bocca a bocca, 1 pinza tiralingua, 1 apribocca elicoidale - 3 stecche per frattura - 1 busta termica per raccolta arto amputato, taglia piccola. **Emostasi:** 1 tampobenda cm 8x10 DIN - 1 tampobenda cm 10x12 DIN - 6 tamponi nasali in ovatta. **Soccorso occhi:** 1 matita levaschegge - 2 garze oculari sterili adesive. **Tagli:** 3 suture adesive mm 6x75 - 6 suture adesive mm 12x10. **Ustioni e colpo di calore:** 3 gel anticottature per ustione - 1 garza attiva grassa alla paraffina - 5 integratori physiopower magnesio e potassio ml 10.

Tag: cassette pronto soccorso

**ARMADIETTI PENSILE RISTOFLUO AB 7016**

Kit ideali per i lavoratori nell'industria alimentare, catering, mense, banchi supermercati, negozi alimentari, macellerie, bar e ristoranti. Armadietto in metallo verniciato con polvere epossidica colore giallo fluorescente per una facile individuazione. Con 2 ripiani, 3 vani e con serratura con chiave. I principali numeri telefonici di emergenza serigrafati sul coperchio permettono al lavoratore di intervenire in caso di necessità in maniera tempestiva. Dimensioni: mm 320x505x120 Peso: 8,5 kg

Contenuto base conforme al D.Lgs. n. 81/2008 - All. 1 D.M. 388/2003 Gruppo AB per aziende o unità produttive oltre 2 lavoratori con **MAGGIORAZIONE comparto ALIMENTARE.**

Contenuto base: 1 copia Decreto Lgs. 81/08 - 2 soluzione cutanea di iodopovidone (10% di iodio) da 500 ml - 3 soluzione fisiologica (sodio cloruro - 0,9%) da 500 ml - 10 compresse di garza sterile cm 10X20 in buste singole - 2 compresse di garza sterile cm 18x40 in buste singole - 2 teli monouso cm 40x60 - 1 confezione di rete elastica di misura media - 2 confezioni di cerotti di varie misure pronti all'uso - 2 rotoli di cerotto alto cm 2,5 - 1 cotone idrofilo - 2 pinzette da medicazione sterili monouso - 5 paia di guanti sterili monouso - 1 paio di forbici - 1 visiera paraschizzi - 3 lacci emostatici - 2 confezioni di ghiaccio pronto uso - 2 sacchetti monouso per la raccolta di rifiuti sanitari - 1 termometro clinico digitale - 1 apparecchio per la misurazione della pressione arteriosa - Istruzioni sul modo di usare i presidi suddetti e di prestare i primi soccorsi.

Contenuto maggiorazione comparto ALIMENTARE: Disinfezione e protezione cute: 1 acqua ossigenata ml 250 - 2 fazzolettini ammoniaci post-punture di insetti - 3 fazzoletti disinfettanti. **Medicazione HACCP:** 100 cerotti cm 7x2 blue detectable - 1 cerotto rochetto cm 2,5x5 m blue detectable - 1 cerotto cm 6x1 m blue detectable - 25 cappucci elastici protetti dita RX colore blu - 1 bende elastiche cm 8x4 m colore blu - 1 bende elastiche cm 6x4 m colore blu - 1 tampobenda sterile con tampone colore blu. **Rianimazione e immobilizzazione:** 1 coperta isoterma oro-argento - 1 respiratore bocca a bocca - 1 busta termica per raccolta arto amputato, taglia piccola. **Soccorso occhi:** 2 garze oculari sterili adesive. **Tagli:** 3 suture adesive mm 6x75 - 6 suture adesive mm 12x100. **Ustioni:** 3 gel anticottature per ustione - 3 garze attiva grassa alla paraffina.

Tag: cassette pronto soccorso



ARMADIETTI PENSILE TECHFLUO AB

Kit ideali per i lavoratori nelle officine meccaniche, carrozzerie, laboratori artigianali, carpenterie e falegnamerie. Armadietto in metallo verniciato con polvere epossidica colore giallo fluorescente per una facile individuazione. Con 2 ripiani, 3 vani e con serratura con chiave. I principali numeri telefonici di emergenza serigrafati sul coperchio permettono al lavoratore di intervenire in caso di necessità in maniera tempestiva. Dimensioni: mm 320x505x120. Peso: 8,5 kg

Contenuto base conforme al D.Lgs. n. 81/2008 - All. 1 D.M. 388/2003 Gruppo AB per aziende o unità produttive oltre 2 lavoratori + **MAGGIORAZIONE comparto OFFICINE TECNICHE.**

Contenuto base: 1 copia Decreto Lgs. 81/08 - 2 soluzione cutanea di iodopovidone (10% di iodio) da 500 ml - 3 soluzione fisiologica (sodio cloruro - 0,9%) da 500 ml - 10 compresse di garza sterile cm 10X20 in buste singole - 2 compresse di garza sterile cm 18x40 in buste singole - 2 teli monouso cm 40x60 - 1 confezione di rete elastica di misura media - 2 confezioni di cerotti di varie misure pronti all'uso - 2 rotoli di cerotto alto cm 2,5 - 1 cotone idrofilo - 2 pinzette da medicazione sterili monouso - 5 paia di guanti sterili monouso - 1 paio di forbici - 1 visiera paraschizzi - 3 lacci emostatici - 2 confezioni di ghiaccio pronto uso - 2 sacchetti monouso per la raccolta di rifiuti sanitari - 1 termometro clinico digitale - 1 apparecchio per la misurazione della pressione arteriosa - Istruzioni sul modo di usare i presidi suddetti e di prestare i primi soccorsi.

Contenuto maggiorazione comparto OFFICINE TECNICHE: **Disinfezione e protezione cute:** 1 acqua ossigenata ml 250 - 1 kit total disinfezione: 2 fazzolettini ammoniaci post-punture di insetti, 3 fazzolettini disinfettanti, 3 bustine sapone liquido battericida. **Rianimazione e immobilizzazione:** 1 coperta isotermica oro-argento - 1 kit folgorazione ed epilessia: 1 respiratore bocca a bocca, 1 pinza tiralingua, 1 apribocca elicoidale, 2 stecche per frattura, 1 busta termica per raccolta arto amputato, taglia piccola. **Emostasi:** 1 tampobenda cm 8x10 DIN - 1 tampobenda cm 10x12 DIN - 6 tamponi nasali in ovatta. **Soccorso occhi:** 1 matita levaschegge - 2 garze oculari sterili adesive. **Tagli:** 3 suture adesive mm 6x75 - 6 suture adesive mm 12x100. **Ustioni:** 3 gel anticottature per ustione - 1 garza attiva grassa alla paraffina.

Tag: cassette pronto soccorso

**BORSA TRACOLLA TRAVELFLUO AB**

Kit ideali per i lavoratori nel trasporto delle persone con mezzi pubblici e privati: autobus, taxi, treni, navi e aerei. Borsa tracolla realizzata in nylon. Idonea per il trasporto all'aperto grazie al rivestimento termico. Dimensioni: mm 300x200x250. Peso: 5 kg

Contenuto base conforme al D.Lgs. n. 81/2008 - All. 1 D.M. 388/2003 Gruppo AB per aziende o unità produttive oltre 2 lavoratori + **MAGGIORAZIONE comparto TRASPORTI.**

Contenuto base: 1 copia Decreto Lgs. 81/08 - 2 soluzione cutanea di iodopovidone (10% di iodio) da 500 ml - 3 soluzione fisiologica (sodio cloruro - 0,9%) da 500 ml - 10 compresse di garza sterile cm 10X20 in buste singole - 2 compresse di garza sterile cm 18x40 in buste singole - 2 teli monouso cm 40x60 - 1 confezione di rete elastica di misura media - 2 confezioni di cerotti di varie misure pronti all'uso - 2 rotoli di cerotto alto cm 2,5 - 1 cotone idrofilo - 2 pinzette da medicazione sterili monouso - 5 paia di guanti sterili monouso - 1 paio di forbici - 1 visiera paraschizzi - 3 lacci emostatici - 2 confezioni di ghiaccio pronto uso - 2 sacchetti monouso per la raccolta di rifiuti sanitari - 1 termometro clinico digitale - 1 apparecchio per la misurazione della pressione arteriosa - Istruzioni sul modo di usare i presidi suddetti e di prestare i primi soccorsi.

Contenuto maggiorazione comparto TRASPORTI: **Disinfezione e protezione cute:** 1 acqua ossigenata ml 250 - 1 kit total disinfezione: 2 fazzolettini ammoniaci post-punture di insetti, 3 fazzolettini disinfettanti, 3 bustine sapone liquido battericida. **Rianimazione e immobilizzazione:** 1 benda elastica coesiva leggera per sostegno - 2 coperte isotermica oro-argento - 1 kit folgorazione ed epilessia: 1 respiratore bocca a bocca, 1 pinza tiralingua, 1 apribocca elicoidale - 2 stecche per frattura. **Emostasi:** 10 tamponi nasali in ovatta. **Soccorso:** 10 sacchi igienico vomito. **Tagli:** 3 suture adesive mm 6x75 - 6 suture adesive mm 12x100. **Ustioni:** 3 gel anticottature per ustione - 1 garza attiva grassa alla paraffina.

Tag: cassette pronto soccorso



PLUM

FLACONI LAVAGGIO OCULARE 500 ML 4604

Art. Unigum 004763 | Cod. prod. 4604

Flacone contenente 500 ml di soluzione sterile di cloruro di sodio (0,9%) per il lavaggio oculare d'emergenza. Permette il lavaggio dell'occhio con un abbondante getto d'acqua. Provvisto di mascherina ergonomica per occhi e coperchio parapolvere. Flacone realizzato in polietene per alimenti. Forma anatomica della parte da appoggiare sul bulbo oculare per una maggiore aderenza. È adatto per essere utilizzato come ricarica delle postazioni di lavaggio oculare e per l'impiego singolo. Conservazione: 3 anni. Ingredienti secondo l'inci: Acqua CAS n° 7732-18-5 99,1% eur PH sterile NAACL CAS n° 7647-14-5 0,9%.

Tag: lavaocchi | CE 93/42 -D.L. 24/2/97



Best Seller



Scarica la documentazione tecnica

SOLUZIONE PH NEUTRO 200 ML 4752

Art. Unigum 009924 | Cod. prod. 4752

Pratico flacone contenente 200 ml di una soluzione di fosfato sterile (4,9%). Indicato per la rapida neutralizzazione di sostanze chimiche come per esempio acidi e alcali. È dotato di mascherina ergonomica per occhi e coperchio parapolvere. Conservazione: 3 anni. Ingredienti secondo l'INCI: Acqua CAS n° 7732-18-5 % >80; Fosfato idrogeno di sodio CAS n° 7558-79-4 % 1-5; Fosfato di idrogeno potassio CAS n° 7778-77-0 % <1.

Tag: lavaocchi | CE 93/42 -D.L. 24/2/97



Best Seller



Scarica la documentazione tecnica

STAZIONI LAVAGGIO OCULARE 4650

Art. Unigum 004767 | Cod. prod. 4650

Armadietto a parete a tenuta di polvere contenente 2 flaconi da 500 ml, etichetta descrittiva con immagine integrata e specchietto. Particolarmente adatta per l'impiego in luoghi di lavoro caratterizzati dalla presenza di polvere e sporco (es. in officina). In caso di intervento di pronto soccorso, è molto facile e veloce da aprire. Tempo di lavaggio: 10 minuti ca.

Tag: lavaocchi | CE 93/42 - D.L. 24/2/97

Dimensioni (mm): 300 x230x120



Scarica la documentazione tecnica



Best Seller

CUSTODIA DA CINTURA PER FLACONI LAVAGGIO OCULARE 4692

Pratica custodia che può essere fissata alla cintura, consentendo di proteggere i flaconi da contaminazioni esterne. Molto facile da aprire. Chiusura con velcro ed etichetta indicante il contenuto.

Tag: lavaocchi - accessori | Unità spedizione: 10 pezzi

**KIT LAVAOCCHI 8000**

Art. Unigum 013073 | Cod. prod. 8000

Kit lavaggio oculare ideale per effettuare un lavaggio oculare d'emergenza e la successiva medicazione. Valigetta in plastica, chiusura a scatto. Contenuto: 1 soluzione fisiologica 250 ml; 1 bacinella reniforme; 1 busta ghiaccio istantaneo; 1 paio di forbici; 2 garze oculari sterili; 2 garze sterili cm 18x40; 2 guanti monouso sterili; 1 pacchetto fazzoletti carta; 1 rochetto cerotto cm 1x2 m; 1 foglietto illustrativo.

Tag: lavaocchi | CE 93/42 - D.L. 24/2/97

Dimensioni (mm): 260x170x80



Scarica la documentazione tecnica



Best Seller

Doccette lavaocchi



Doccette lavaocchi per installazione a banco o a parete, diritte o a 45°, semplici o doppie, con lavaocchi dritti o inclinati. Le doccette lavaocchi sono ottenute dalla combinazione di materiale plastico associato a corpo e valvola in ottone con verniciatura epossidica anticorrosiva. Il getto è dotato di un regolatore di portata in grado di assorbire eventuali pericolosi sovraccarichi di pressione della rete idrica. La leva di azionamento, in ottemperanza alla normativa DIN EN 15154, viene attivata con un singolo movimento ed è dotata di fermo per garantire l'erogazione continua dell'acqua con totale libertà di movimento delle mani. Le coppe paraocchi, in morbida gomma anallergica e dotate di tappo antipolvere, evitano potenziali traumi ed aiutano nel corretto indirizzo del flusso d'acqua. Tutte le docce sono fornite con apposita insegna come da norma. Tutte le docce sono disponibili nei colori: rosso (H), verde (G), giallo (D1).

SPECIFICHE TECNICHE: Attacco: G3/8 - da collegare a rete idrica, utilizzare acqua potabile. Pressione minima richiesta: 2 bar. Portata d'acqua: >6 l/min: lavaocchi semplice (come da norma) >12 l/min: lavaocchi doppio (come da norma). Tubo flessibile inox: lungo 1,5 m fornito in dotazione. Insegna: fornita secondo normativa. DIN EN 246

L'utilizzo delle docce di emergenza e dei lavaocchi è fortemente consigliato nei seguenti settori: farmaceutico, chimico, petrolifero, siderurgico, agricolo, metalmeccanico, alimentare ed edile.

DOCLETTE ESTRAIBILI

Doccetta lavaocchi estraibile.

Cod. prod. 1100/5 | Colore: rosso (H), verde (G), giallo (D1) | DIN EN 246 - DIN EN 15154

Tag: lavaocchi



DOCLETTE ESTRAIBILI DA PARETE 45°

Doccetta lavaocchi estraibile da parete 45°.

Cod. prod. 1100/15 | Colore: rosso (H), verde (G), giallo (D1) | DIN EN 246 - DIN EN 15154

Tag: lavaocchi



DOCLETTE ESTRAIBILI CON SUPPORTO A PARETE

Doccetta lavaocchi estraibile con supporto a parete.

Cod. prod. 1100/65 | Colore: rosso (H), verde (G), giallo (D1) | DIN EN 246 - DIN EN 15154

Tag: lavaocchi



DOCLETTE DOPPIE ESTRAIBILI

Doccetta doppia inclinata estraibile.

Cod. prod. 1100/30 | Colore: rosso (H), verde (G), giallo (D1) | DIN EN 246 - DIN EN 15154

Tag: lavaocchi



DOCLETTE DOPPIE INCLINATE ESTRAIBILI

Doccetta doppia estraibile.

Cod. prod. 1100/60 | Colore: rosso (H), verde (G), giallo (D1) | DIN EN 246 - DIN EN 15154

Tag: lavaocchi



Doccette lavaocchi



DOCCETTE DOPPIE INCLINATE ESTRAIBILI C/SUPPORTO A PARETE

Doccetta doppia inclinata estraibile con supporto a parete.

Cod. prod. 1100/42 | Colore: rosso (H), verde (G), giallo (D1) | DIN EN 246 - DIN EN 15154

Tag: lavaocchi



Accessori e Ricambi Vari per Doccette

Disponibili ricambi e accessori per doccette, quali Tubo Flessibile con Schermatura Inox, Kit Supporto Dritto da Banco, Kit Supporto 45° da Banco/da Parete, Kit Supporto a Parete, Kit Coppa Paraocchi, Rompigetto per Doccetta Singola, Rompigetto per Doccetta Doppia, Kit Doppio Oculare Piano, Kit Doppio Oculare Inclinato.

FUSTI PORTATILI CON DOCCETTE ESTRAIBILI

Fusto portatile con doccetta per occhi/corpo (DIN 12 899 - UNI 9608) con coppa paraocchi in morbida gomma con tappo antipolvere e spruzzo aerato; portata acqua secondo normativa, azionamento mediante leva con fermo. Dotata di tubo flessibile inox 1,5 m. Fusto in acciaio inox, capacità 18l di cui 15l di carico con acqua potabile da pressurizzare con 6 bar di aria. Caricabile con innesto "JOLLY" di cui è dotato. Dotato di manometro di controllo e valvola di sfiato in caso di sovraccarico.

Cod. prod. 1100/250 H | Colore: rosso | DIN 12 899 - UNI 9608

Cod. prod. 1100/250 G | Colore: verde | DIN 12 899 - UNI 9608

Tag: lavaocchi



Sistema Docce + Lavaocchi

Installazione: a pavimento, a muro, a soffitto a seconda del tipo. Dotate di robusta struttura in acciaio zincato, raccordi in ottone, basamento e pedale in alluminio. Il tutto è verniciato epossidico anticorrosivo. Vaschetta in ABS. Speciale testata in ottone verniciata in epossidico, getto triangolare elicoidale ottenuto tramite speciale dispositivo interno. Lavaocchi con coppa paraocchi in morbida gomma con tappo antipolvere, spruzzo aerato e regolato da dispositivo integrato (secondo norma DIN EN 246). Comando manuale e/o pedale azionanti il lavaocchi, il primo dotato di leva quadra con insegna conforme alla norma. Asta comando manuale azionante la testata. Tutti i comandi sono collegati a valvole a sfera ispezionabili ed estraibili per una perfetta manutenzione, che rimangono aperte in fase di utilizzo. Tutte le docce sono fornite con apposita insegna conforme alla norma. Tutte le docce sono disponibili nei colori: rosso (H), verde (G), giallo (D1).

SPECIFICHE TECNICHE: Alimentazione: a seconda del modello G1 - G3/4 - G1/2 da collegare alla rete idrica - utilizzare acqua potabile. Scarico: G1. Pressione acqua minima richiesta: 2 bar. Portata d'acqua: > 30 l/min per testata singola; > 12 l/min per lavaocchi. Altezze e dimensioni: come da normativa. DIN EN 246 - DIN EN 15154.

DOCCE CON PEDANA E LAVAOCCHI

Doccia di emergenza con pedana e lavaocchi.

Cod. prod. 1100/480-H | Colore: Rosso | DIN EN 246 - DIN EN 15154

Cod. prod. 1100/480-G | Colore: Verde | DIN EN 246 - DIN EN 15154

rosso (H), verde (G), giallo (D1)

Tag: lavaocchi



Doccette lavaocchi



DOCCIA DI EMERGENZA DA PARETE

Docce di Emergenza da parete.

Cod. prod. 1100/145 | Colore: rosso (H), verde (G), giallo (D1) | DIN EN 246 - DIN EN 15154

Tag: lavaocchi



DOCCE DI EMERGENZA DA PARETE CON VALVOLA

Doccia di emergenza da parete con valvola.

Cod. prod. 1100/150 | Colore: rosso (H), verde (G), giallo (D1) | DIN EN 246 - DIN EN 15154

Tag: lavaocchi



DOCCE ANTICONGELAMENTO

Doccia di emergenza anticongelamento.

1100/353-H | Colore: Rosso | DIN EN 246 - DIN EN 15154

1100/353-G | Colore: Verde | DIN EN 246 - DIN EN 15154
rosso (H), verde (G), giallo (D1)

Tag: lavaocchi



DOCCE DI EMERGENZA DA SOFFITTO CON VALVOLA

Doccia di emergenza da soffitto con valvola.

Cod. prod. 1100/200 | Colore: rosso (H), verde (G), giallo (D1) | DIN EN 246 - DIN EN 15154

Tag: lavaocchi



DOCCIA DI EMERGENZA A PAVIMENTO

Doccia di emergenza a pavimento.

Cod. prod. 1100/350 | Colore: rosso (H), verde (G), giallo (D1) | DIN EN 246 - DIN EN 15154

Tag: lavaocchi



DOCCIA DI EMERGENZA A PAVIMENTO 1100/370

Art. Unigum 008280 | Cod. prod. 1100/370

Doccia di emergenza a pavimento con lavaocchi. Materiali: tubi in acciaio zincato, raccordi in ottone, base e pedali in alluminio, verniciatura epossidica anticorrosiva. Lavaocchi con vaschette in ABS, spruzzo aerato e regolato. Pressione minima: 2 bar. Portata: 30 l/min/testate singole, 12 l/min/lavaocchi. Fornita con istruzioni di montaggio rapido di componenti preassemblati. Valvole estraibili e ispezionabili per una manutenzione facile. Disponibili nei colori: rosso (H), verde (G), giallo (D1).

Tag: lavaocchi | DIN EN246 - DIN EN 15154 | Colori: rosso (H), verde (G), giallo (D1)



Scarica la documentazione tecnica

Doccette lavaocchi

DOCCIA DI EMERGENZA A PAVIMENTO CON DOPPIO COMANDO 1100/380

Art. Unigum 009892 | Cod. prod. 1100/380

Doccia di emergenza a pavimento con lavaocchi e doppio comando. Materiali: tubi in acciaio zincato, raccordi in ottone, base e pedali in alluminio, verniciatura epossidica anticorrosiva. Lavaocchi con: vaschette in ABS, spruzzo aerato e regolato. Pressione minima: 2 bar. Portate: 30 l/min/ testate singole, 12 l/min/ lavaocchi. Fornita con istruzioni di montaggio rapido di componenti preassemblati. Valvole estraibili e ispezionabili per una manutenzione facile. Disponibili nei colori: rosso (H), verde (G), giallo (D1).

Tag: lavaocchi | DIN EN246 - DIN EN 15154 | Colori: rosso (H), verde (G), giallo (D1)



DOCCIA DI EMERGENZA A PAVIMENTO

Doccia di emergenza a pavimento.

Cod. prod. 1100/350 | Colore: rosso (H), verde (G), giallo (D1) | DIN EN 246 - DIN EN 15154

Tag: lavaocchi



Accessori e Ricambi Vari per Docce

Disponibili ricambi e accessori per doccette, quali Valvola da Incasso con Leva e Rosone, Valvola da Incasso con Leva, Testata Doccia.

Lavaocchi con Vaschetta

Installazione a pavimento e a parete. Robusta struttura ottenuta dalla combinazione del supporto e kit lavaocchi in ottone, il tutto verniciato epossidico anti corrosivo, vaschetta in ABS. Comando manuale con valvola a sfera ispezionabile ed estraibile, azionabile da leva quadra completa di insegna conforme alla norma, o da pedale. Coppa paraocchi in morbida gomma con tappo antipolvere. Spruzzo aerato e regolato tramite dispositivo integrato (secondo norma DIN EN 246). Tutte le docce sono fornite con apposita insegna conforme alla norma. Tutte le docce sono disponibili nei colori: rosso (H), verde (G), giallo (D1).

SPECIFICHE TECNICHE: Alimentazione: G1/2 da collegare alla rete idrica - utilizzare acqua potabile. Scarico: G1. Pressione acqua minima richiesta: 2 bar. Portata d'acqua: > 12 l/min per lavaocchi (come da norma).

LAVAOCCHI A PAVIMENTO CON VASCHETTA

Lavaocchi a pavimento con valvola.

Cod. prod. 1100/320 | Colore: rosso (H), verde (G), giallo (D1) | DIN EN 246 - DIN EN 15154

Tag: lavaocchi



Doccette lavaocchi

LAVAOCCHI PAVIMENTO CON DOPPIO COMANDO 1100/330

Art. Unigum 011098 | Cod. prod. 1100/330

Lavaocchi a pavimento con vaschetta e doppio comando. Installazione a parete. Montaggio rapido di componenti premontati. Manutenzione facile delle valvole estraibili e ispezionabili. Materiali: raccordi in ottone, verniciatura epossidica anticorrosiva. Lavaocchi con vaschette in ABS; spruzzo aerato e regolato. Pressione minima: 2 bar. Portata: 12 l/min/lavaocchi. Disponibili nei colori: rosso (H), verde (G), giallo (D1)..

Tag: lavaocchi | DIN EN246 - DIN EN 15154 | Colori: rosso (H), verde (G), giallo (D1)



LAVAOCCHI A PARETE CON VASCHETTA 1100/300

Art. Unigum 011380 | Cod. prod. 1100/300

Lavaocchi a parete con vaschetta. Installazione a parete; montaggio rapido di componenti premontati. Manutenzione facile delle valvole estraibili e ispezionabili. Materiali: raccordi in ottone, verniciatura epossidica anticorrosiva. Lavaocchi con vaschette in ABS; spruzzo aerato e regolato. Pressione minima: 2 bar. Portata: 12 l/min/lavaocchi. Disponibili nei colori: rosso (H), verde (G), giallo (D1).

Tag: lavaocchi | DIN EN246 - DIN EN 15154 | Colori: rosso (H), verde (G), giallo (D1)



CARTELLO PER DOCCETTE DI EMERGENZA

Cartello per doccette di emergenza: h cm 20 - l cm 20.

Cod. prod. 1100/205

Tag: lavaocchi - accessori

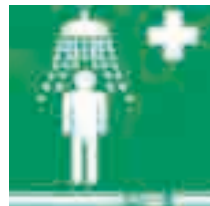


CARTELLO PER DOCCE DI EMERGENZA

Cartello per docce di emergenza: h cm 20 - l cm 20.

Cod. prod. 1100/210

Tag: lavaocchi - accessori



INSEGNA PER LEVA QUADRA

Insegna per leva quadra: h cm 8 - l cm 9.

Cod. prod. 1100/206

Tag: lavaocchi - accessori



INFERMERIA AZIENDALE

Pharma (+)

BARELLA BASKET 600016

La barella è stata studiata per far fronte alle più difficili situazioni di emergenza. Ideale per il soccorso in miniera, in quota, in acqua. Il guscio in polietilene ad alta densità è solidarizzato ad un telaio in alluminio che ne consolida la robustezza. All'interno del guscio è fissato un materasso in poliuretano espanso ad alta densità trattato con spalmatura impermeabile all'acqua e al sangue. E' fornita di 3 cinture gancio plastica, 2 pezzi di cima di nylon intorno al bordo esterno, fermi a sgancio rapido, materasso a cellule chiuse idrorepellente, poggipiedi in polietilene regolabile. Portata kg 278.

Tag: barelle | EN 1865- CE 93/42 - DL 24.2.97 | Colori: giallo

**IMBRACATURA PER IL SOLLEVAMENTO FISSA 600018**

Regolabile in Nylon, usata per il sollevamento sia orizzontale che verticale dalla barella basket. Capacità di peso garantita..

Tag: barelle

**BARELLA BASIC RICHIUDIBILE 600040**

Struttura in alluminio caratterizza le sue qualità di leggerezza e solidità. Piedi in alluminio protetti da gomma antiscivolo. Il telo è in resistente nylon arancio rivestito in vinile impermeabile. Inclusa di borsa porta barella. Dimensione: aperta cm 221x53x15, chiusa cm 110x18x11. Materiale: Alluminio/nylon. Peso: kg 5. Portata: kg 159. Accessorio a richiesta: art. 600053 set 3 cinghie di bloccaggio.

Tag: barelle

**BARELLA ATRAUMATICA 600043**

Grazie all'azione "cucchiaio" è possibile sistemare la barella sotto il paziente senza doverlo muovere. La silhouette della barella cucchiaio è stata studiata per migliorare l'inserimento della stessa sotto il paziente ed al tempo stesso stabilizzarlo in fase di trasferimento o trasporto. è fornita di 3 cinture di fissaggio con attacco rapido. Conforme CE 93/42. Dimensione: estensione min-max cm 167 - 214, ripiegata cm 120x42x9,5. Materiale: lega in alluminio. Portata: kg 159. Accessorio a richiesta: art. 600008 custodia in PVC.

Tag: barelle



INFERMERIA AZIENDALE

LETTINO PORTATILE 500072

Letto ad uno snodo pieghevole a valigia, telaio in tubolare quadrato di acciaio cromato. Cuscini imbottiti e rivestiti in tessuto lavabile. Completo di sacca per il trasporto. Dim. : cm180x61x72h. Portata Max.: 130 Kg.

Tag: lettino da visita | CE 93/42

Pharma (+)**LETTINO DA VISITA 600017**

Materassino rivestito in skay nero lavabile. Il lettino viene spedito smontato e senza supporto porta lenzuolino.

Tag: lettino da visita | Peso: 28 Kg | Dimensioni: cm 182x60x75

**LENZUOLINI MEDICI**

Rotolo carta 2 veli, mt. 80ca. Confezione 6 rotoli.

Tag: lettino da visita - accessori

**VETRINA INFERMERIA 500074**

Dimensioni 53x36x139 cm. Peso: 30 kg.

Tag: accessori

